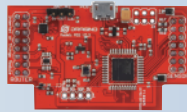


Arduino 物联网模块

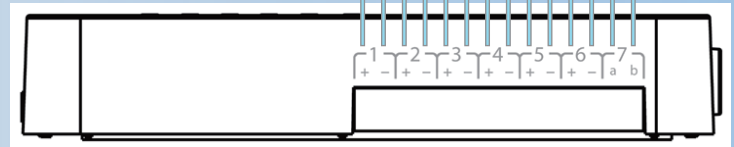
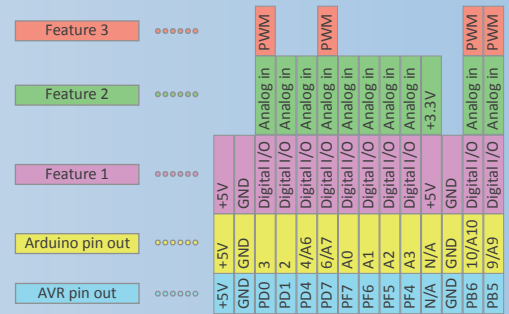
M32



MS14-S



M32



介绍:

M32是一款配合MS14使用的,用于快速评估,搭建物联网应用的Arduino模块。M32使用Arduino作为编程语言,易于学习和上手,就算是初学者也可以设计出很棒的物联网应用。

M32采用ATMEL的Mega32u4单片机作为主控芯片,它通过SPI和UART接口和MS14进行连接和数据交换,在物联网应用中,用户可以通过M32模块采集物联网数据并通过MS14来进行处理,上传。

MS14 + M32是一个Arduino Yun兼容的组合,用户可以通过Arduino IDE在局域网中对M32进行编程和调试,这大大缩短了产品的开发周期,降低了物联网产品的开发难度。

功能特点:

- 用于连接传感器网络和互联网的物联网模块。
- 采集环境数据并上传到服务器。
- 通过互联网控制开关。
- 支持Arduino语言,可以使用 Arduino IDE进行编程。
- 兼容Arduino Yun 软件。
- 可以通过局域网对模块进行编程,调试和升级。
- ESD和过压保护。
- 开源硬件设计。

规格参数:

- 单片机: ATmega32U4
- 工作电压: 5V
- I/O 口电压: 5V
- 3.3V 电压输出 x 1
- 5V 电压输出通道 x 2
- SRAM: 2.5KB
- Flash 大小 32KB
- EEPROM: 1KB
- 时钟频率: 16MHz
- 数字 I/O 通道数 x 10
- 模拟输入通道数 x 8
- PWM 通道数x 4