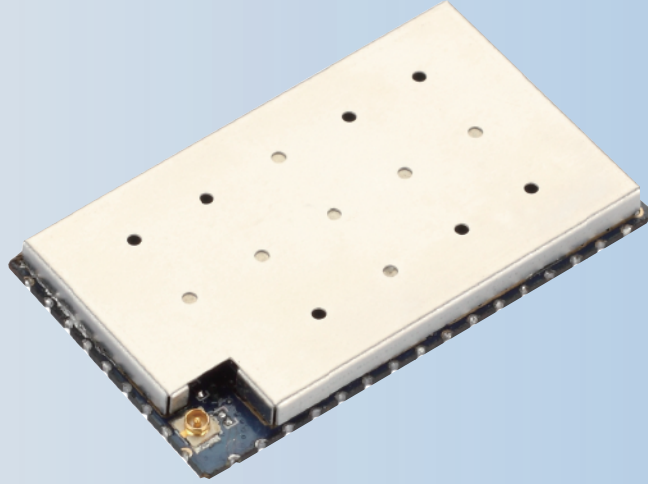


嵌入式Linux, WiFi, 物联网模块

HE



介绍:

核板(HE) 是一个预装开源嵌入式Linux, 无线模块。核板使用高性能400Mhz CPU。支持2.4G 802.11 b/g/n 无线协议和150Mbps的连接速度, 核板的提供了2个以太网接口, 1个USB接口, 1个UART接口和15个多功能GPIO接口, 可以满足大部分的物联网应用需求。所有这些核心都设计在一个45 x 25 mm的小尺寸模块上, 开发者可以使用核板开发出丰富的物联网产品和应用。

核板使用的系统是一个定制的最新的OpenWrt开源系统, 开发者通过我们提供的软件/硬件设计参考可以快速的完成产品的开发和发布。

功能特性:

- 开源 Linux (OpenWrt) 系统, 开发者可以方便定制自己的开发系统。
- 低功耗。
- 兼容 Arduino IDE 1.5.4 以及后续版本, 用户可以通过IDE来对AVR单片机进行编程/调试和升级。
- 可以通过网页,SSH或者串口对模块进行管理/调试/升级。
- 内置WEB服务器。
- 支持以太网/WiFi/3G/4G等多种网络接入方式。
- 使用易用的, 健壮的boot-loader, 可以在boot-loader中通过网页对系统进行修复。

产品应用:

- 物联网
- 网络电话
- 无线网状网
- 3G/4G 接入
- 工业控制

硬件规格:

- 处理器: 400MHz, 24K MIPS
- Flash: 16MBytes
- RAM: 64MBytes
- 供电电压: 3.2v ~ 3.4v
- 2 x 10M/100M 以太网接口
- 1 x USB 2.0 接口
- 15 x 多功能 GPIO接口
- 802.11 b/g/n 150M 无线 WiFi
- 无线频宽: 2.4~2.4835GHz
- 调制方式: BPSK, QPSK, CCK and OFDM (BPSK/QPSK/16-QAM/ 64-QAM)
- 无线功能: 11n: 13dBm; 11g: 13-15dBm, 11b: 16-18dBm
- 2dBi天线典型传输距离: 室内: 60米; 室外: 150m